



У. Улаев УТВЕРЖДАЮ:
 Должность зам. председателя
 Ф.И.О. У. У. Улаев
 Дата: 15.12.2023

Акт
лесопатологического обследования № 173.1-2023
 лесных насаждений **Гунибского** лесничества **Республика Дагестан**

Способ лесопатологического обследования: 1. Визуальный
 2. Инструментальный

Место проведения

Участковое лесничество	Урочище (дача)	Квартал	Выдел	Площадь выдела, га	Лесопатологический выдел	Площадь лесопатологического выдела, га
Гунибское		27	25	18,0	1	4,0

Лесопатологическое обследование проведено на общей площади : **4,0 га**

Кадастровый номер участка: _____ **не предоставлен**
для участков, предоставленных в постоянное (бессрочное) пользование, аренду

Документ о праве пользования: _____
(тип документа о праве пользования, дата, номер, вид разрешенного использования лесов)

2.5. Выборке подлежит: 19,8 % деревьев
(указывается общий % запаса деревьев, подлежащих рубке, от общего запаса насаждения)

в том числе:

без признаков ослабления	_____	(причины назначения)
ослабленных	_____ %	(причины назначения)
сильно ослабленных	_____ %	(причины назначения)
усыхающих	_____ %	
свежего сухостоя	<u>4,4</u> %	
свежего ветровала	_____ %	
свежего бурелома	_____ %	
старого ветровала	_____ %	
старого бурелома	<u>11</u> %	
старого сухостоя	<u>4,4</u> %	

2.6. Полнота лесного насаждения после уборки деревьев, подлежащих рубке, составит: 0,4

Критическая полнота для данной категории лесных насаждений и преобладающей породы составляет 0,3

ЗАКЛЮЧЕНИЕ к инструментальному обследованию участка.

С целью предотвращения негативных процессов, снижения ущерба от их воздействия назначено:

Участковое лесничество	Урочище (дача)	Квартал	Выдел	Площадь выдела, га	Лесопатологический выдел	Площадь лесопатологического выдела	Вид мероприятия	Площадь мероприятия, га	Породы	Доля выбираемой древесины по запасу	Рекомендуемый срок проведения мероприятия
1	2	3	4	5	6	7	8	9	10	11	12
Гунибское		27	25	18,0	1	4,0	ВСП	4,0	С, Б	19,8	до 2025г.

РЕКОМЕНДАЦИИ по проведению мероприятий, не относящихся к мероприятиям по предупреждению распространения вредных организмов.

Дата проведения ЛПО 19.10.2023

Дата составления документа 16.11.2023

Исполнитель работ по проведению лесопатологического обследования:

Машура Н.С.
ФИО

ООО «Эксперт»
Организация

Старший эксперт
Должность



+7 (8442) 56-37-59
Телефон

Ведомость участков леса с выявленными несоответствиями таксационным описаниям

Субъект Российской Федерации Республика Дагестан Лесничество Гунибское
Участковое лесничество Гунибское Урочище (лесная дача)

Год проведения лесосурьейства	Номер квартала	Номер выдела	Площадь выдела, га	Целевое назначение лесов*	Категория защитных лесов**	ОЗУ***	Источник данных	Номер лесопатологического выдела	Площадь лесопатологического выдела, га	Таксационная характеристика								Заложено пробных площадей		
										состав	порода	возраст, лет	средняя высота, м	средний диаметр, см	тип леса	полнота	бонитет	запас, куб. м/га	количество, шт.	общая площадь, га
1	2	3	4	5	6	7	8	9	10	11	12	13	14	15	16	17	18	19	20	21
2011	27	25	18	2	142		ТО	1	4	8С2Б+ОС	С	75	12	16	СВЛСГ	0,5	5	100		
	27	25	18	2	142		Ф	1	4	6С4Б	С	87	12	12	СВЛСГ	0,5	5	46	5	0,2

Условные обозначения:

ТО - таксационные описания

Ф - фактическая характеристика лесного насаждения

*2 Защитные леса

** 142 - противозорные леса

Исполнитель работ по проведению лесопатологического обследования:

Машура Н.С.

ФИО

Подпись



ВРЕМЕННАЯ ПРОБНАЯ ПЛОЩАДЬ № _____

1.1. Субъект Российской Федерации Республика Дагестан

Лесничество (лесопарк) Гунибское

Участковое лесничество Гунибское

Урочище (дача)

Квартал 27 Выдел 25 Площадь выдела 18 га.

Лесопатологический выдел 1 Площадь л/п выдела га 4,0

1.2. Метод перече́та:

сплошной, ленты пере́чета, круговые площадки постоянного радиуса, реласкопические площадки
(нужное подчеркнуть)

Количество лент/площадок 5 шт

Размеры площадок (длина * ширина / радиус) 11,3 м.

Размер пробной площади: 0,2 га.

1.3. Фактическая таксационная характеристика насаждения:

Состав 6С4Б возраст 87 тип леса СВЛСГ полнота 0,5

бонитет 5 запас на га 46 возобновление

1.4. Номер очага вредных организмов

Тип очага вредных организмов: эпизодический хронический
(нужное подчеркнуть)

Фаза развития очага вредных организмов:

начальная нарастание численности собственно вспышка кризис
(нужное подчеркнуть)

1.5. Причина ослабления, повреждения насаждения и время:

820-Погодные условия

Состояние насаждения: удовлетворительное не удовлетворительное
(нужное подчеркнуть)

Средневзвешенная категория состояния насаждения: 3,44

1.6. Назначенные мероприятия: ВСП

Исполнитель работ по проведению лесопатологического обследования:

ФИО Машура Н.С.

Подпись

Дата составления документа 16.11.2023



Ведомость перечета деревьев

Порода: **Сосна**

СКС пор 3,21

Ступени толщины, см	Количество деревьев по категориям состояния, шт.													Всего	
	I	II	III	IV		V		V (а.б.в)			V (г.д.е)			шт./куб. м	в т.ч. подлежат рубке, %
				НЗ	З	НЗ	З	НЗ	З	О	НЗ	З	О		
1	2	3	4	5	6	7	8	9	10	11	12	13	14	18	19
8		4	4	3		9		5			4			20	45,0
12		2	4	2		1					1			9	11,1
16		1	3	2										6	
20		2	2	1		1					1			6	16,7
24			2											2	
28															
32															
36															
40															
44															
48															
52															
56															
60															
64															
68															
72															
Итого,шт		9	15	8		11		5			6			43	11,0
Итого,м3		1,2	2,8	1,0		0,7		0,2			0,5			5,7	0,7
Итого,%		21,1	49,1	17,5		12,3		3,5			8,8			100,0	12,3

Причины назначения в рубку деревьев категории состояния:

1 -

2 -

3 -

4- деревья хвойных пород

Ведомость перечета деревьев

Порода: **Береза**

СКС пор 3,79

Ступени толщины, см	Количество деревьев по категориям состояния, шт.													Всего	
	I	II	III	IV		V		V (а.б.в)			V (г.д.е)			шт./куб. м	в т.ч. подлежат рубке, %
				НЗ	З	НЗ	З	НЗ	З	О	НЗ	З	О		
1	2	3	4	5	6	7	8	9	10	11	12	13	14	18	19
8		3	5	3		14		4			10			25	56,0
12		2	3	2		4		1			3			11	36,4
16			3	2		1					1			6	16,7
20			2			1					1			3	33,3
24															
28															
32															
36															
40															
44															
48															
52															
56															
60															
64															
68															
72															
Итого,шт		5	13	7		20		5			15			45	20,0
Итого,м3		0,2	1,4	0,6		1,1		0,2			0,9			3,3	1,1
Итого,%		6,1	42,4	18,2		33,4		6,1			27,3			100,1	33,4

Причины назначения в рубку деревьев категории состояния:

1 -

2 -

3 -

4- для мягколиственных пород обугленность древесины не менее 1/2 окр. ствола и 1/3 высоты

Ведомость перечета деревьев

Порода: **Осина**

СКС пор 3,00

Ступени толщины, см	Количество деревьев по категориям состояния, шт.													Всего	
	I	II	III	IV		V		V (а.б.в)			V (г.д.е)			шт./куб. м	в т.ч. подлежат рубке, %
				НЗ	З	НЗ	З	НЗ	З	О	НЗ	З	О		
1	2	3	4	5	6	7	8	9	10	11	12	13	14	18	19
8			2											2	
12															
16															
20															
24															
28															
32															
36															
40															
44															
48															
52															
56															
60															
64															
68															
72															
Итого,шт			2											2	
Итого,м3			0,1											0,1	
Итого,%			100,0											100,0	

Причины назначения в рубку деревьев категории состояния:

1 -

2 -

3 -

4- деревья хвойных пород

Ведомость перече́та дере́вьев

По насаждению

6С4Б

СКС насаждения

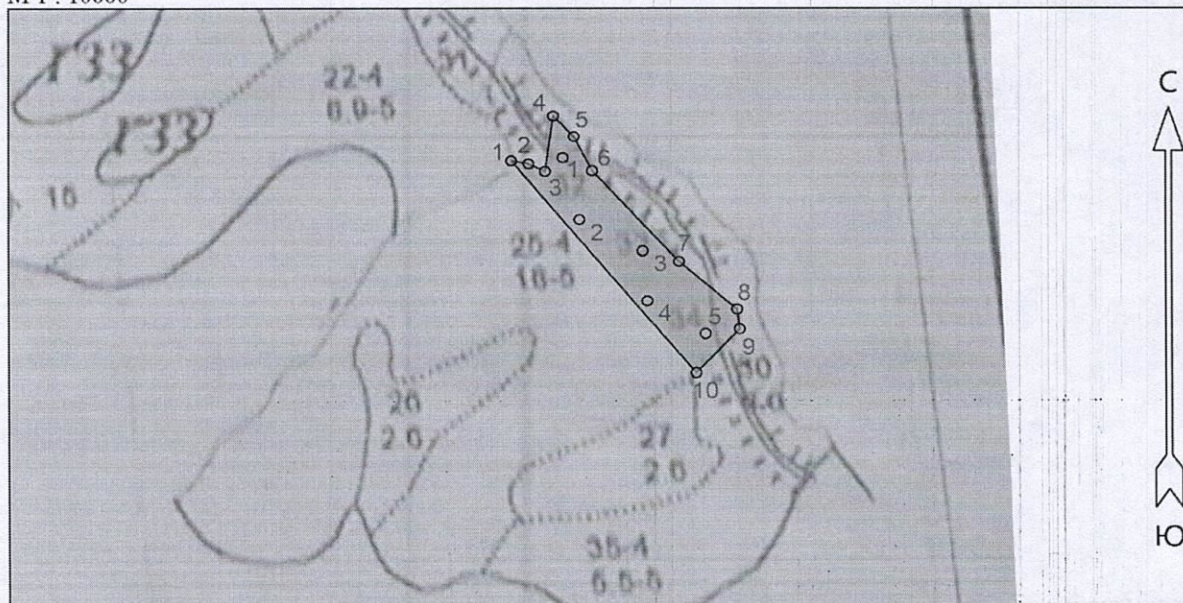
3,44

Ступени толщины, см	Количество деревьев по категориям состояния, шт.													Всего	
	I	II	III	IV		V		V (а.б.в)			V (г.д.е)			шт./куб. м	в т.ч. подлежат рубке, %
				НЗ	З	НЗ	З	НЗ	З	О	НЗ	З	О		
1	2	3	4	5	6	7	8	9	10	11	12	13	14	18	19
8		7	11	6		23		9			14			47	101,0
12		4	7	4		5		1			4			20	47,5
16		1	6	4		1					1			12	16,7
20		2	4	1		2					2			9	50,0
24			2											2	
28															
32															
36															
40															
44															
48															
52															
56															
60															
64															
68															
72															
Итого,шт		14	30	15		31		10			21			90	31,0
Итого,м3		1,4	4,3	1,6		1,8		0,4			1,4			9,1	1,8
Итого,% от запаса по нас.		15,4	47,3	17,6		19,8		4,4			15,4			100,0	19,8

Условные обозначения: Н - не заселено (не поражено, не повреждено), З - заселено стволовыми вредителями (поражено болезнями, повреждено огнем), О - отработанное вредителями

Абрис участка леса

М 1 : 10000



Условные обозначения

Круговые площадки постоянного радиуса



№ квартала	№ выдела	№ лесопатологического выдела	Размеры ленты (круговой площадки) перечёта				Координаты начала, конца и поворотных точек лент перечёта / центров круговых площадок перечёта		
			№ ленты (площадки)	Длина, м	Ширина, м	Радиус, м			Площадь, га
27	25	1	1			11,3	0,04	42° 16' 53.42992"	46° 55' 51.58052"
27	25	1	2			11,3	0,04	42° 16' 50.17101"	46° 55' 52.66666"
27	25	1	3			11,3	0,04	42° 16' 48.51924"	46° 55' 56.83018"
27	25	1	4			11,3	0,04	42° 16' 45.88533"	46° 55' 57.13189"
27	25	1	5			11,3	0,04	42° 16' 44.14427"	46° 56' 00.93337"

Пространственное размещение лесопатологических выделов

(включается в Акт при выделении лесопатологических выделов, для указания пространственного расположения повреждённых и погибших насаждений)

Номера точек	Координаты		Длина, м
	Широта	Долгота	
1 - 2	42° 16' 53.26637"	46° 55' 48.17811"	26.6
2 - 3	42° 16' 53.10581"	46° 55' 49.31861"	27.8
3 - 4	42° 16' 52.70418"	46° 55' 50.40487"	91.5
4 - 5	42° 16' 55.63727"	46° 55' 50.94718"	45.7
5 - 6	42° 16' 54.55266"	46° 55' 52.30514"	62.2
6 - 7	42° 16' 52.74481"	46° 55' 53.50040"	197.2
7 - 8	42° 16' 47.96449"	46° 55' 59.20414"	117.0
8 - 9	42° 16' 45.43389"	46° 56' 03.00656"	32.5
9 - 10	42° 16' 44.38928"	46° 56' 03.16982"	96.7

10 - 1	42° 16' 42.07627"	46° 56' 00.32231"	443.8
--------	-------------------	-------------------	-------

Исполнитель работ по проведению лесопатологического обследования:

ФИО Машура Н.С.

Подпись _____

Дата составления документа 16.11.2023





19 окт. 2023 г. 15:03:32
42.27983N 46.92902E



19 окт. 2023 г. 15:16:04
42.27983N 46.92902E